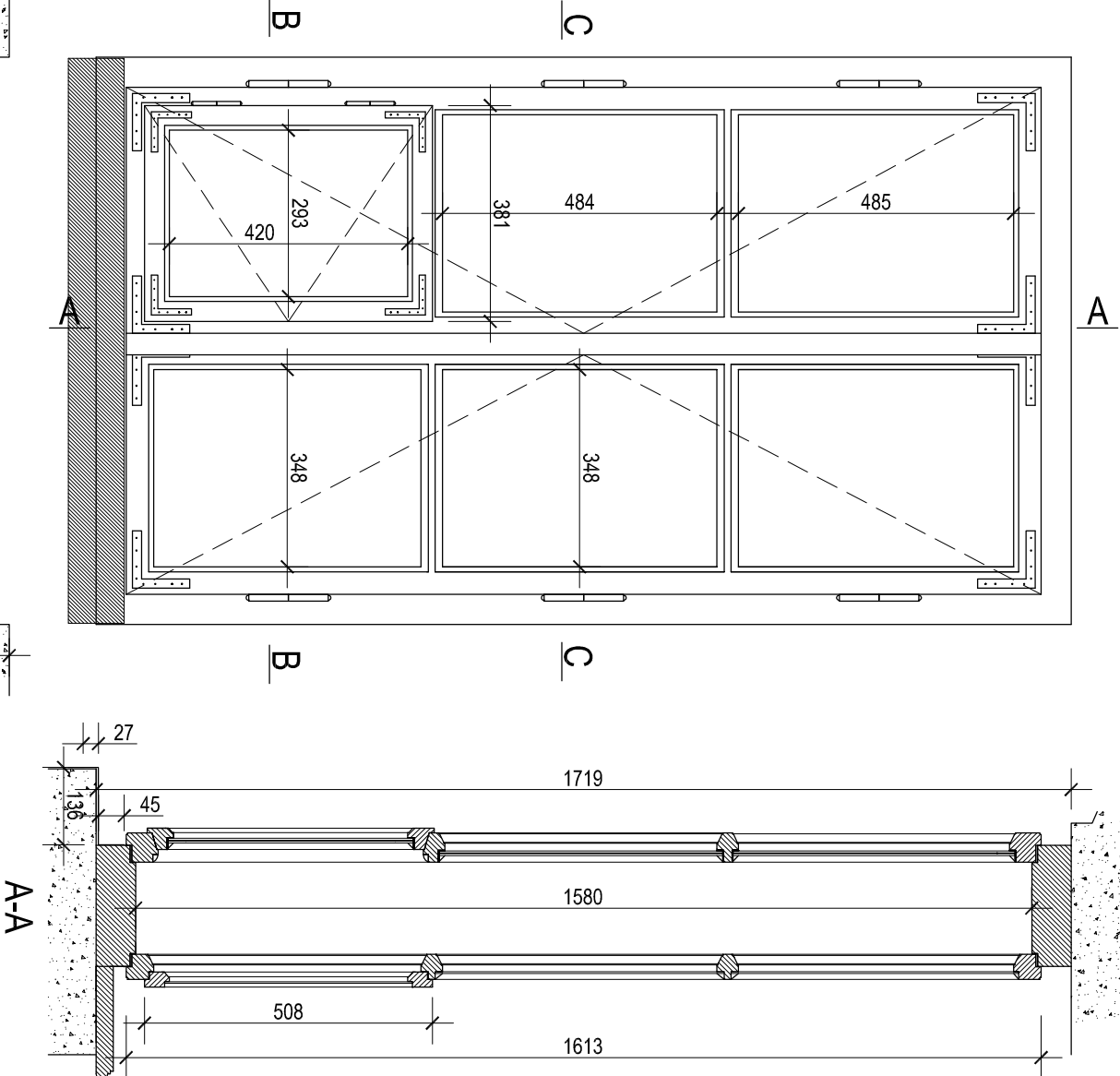


Okno przeznaczone do konserwacji ościeżnicy i skrzydeł wewnętrznych oraz rekonstrukcji skrzydeł zewnętrznych, w które należy wbudować szyby P4, blokady przeciwwyważeniowe i kontaktryony. Wyświetlnik uszczelnić i zablokować na stałe wkrętami. Okucia okienne do konserwacji i przełożenia, ubytki okuć uzupełnić. Malować według wg projektu kolorystycznego elewacji i aranżacji wnętrza. Na szyby zewnętrzne nakleić folię CL-S-200-XSR przeciw promieniom ultrafioletowym. Parapet zewnętrzny z blachy tytanowo-cynkowej. Po konserwacji okno ma być sprawne pod względem funkcji mechanicznych wg pierwotnych właściwości konstrukcyjnych, mechanicznych muszą doprowadzać do szczelnego zamknięcia skrzydeł przy wspomaganiu nowoczesnymi gumowymi uszczelkami przyklejnymi. Okna nie są przewidziane do otwierania, wentylacja odbywa się w innym systemie.



Przed wykonaniem wymiary  
sprawdzić w naturze

Obiekt:	Kraków, "Kossakówka" Plac Kossaka 4		Data: 1.2022
Temat:	Program konserwacji stolarki elewacyjnej		Podpis:
Przedmiot:	Okno IO1 (Okno nr 5) projekt restauracji widok, przekroje poziomy, pionowy		Skala: 1:1,2,1:2
Opracował:	techn.stól. art. mgr Kazimierz Czepiel zaśw. 164/94		Nr rysunku: 11a